

20 24 3, 167

SOCIETE DE LA VIEILLE MONTAGNE  
LAVIERIE DE PALLIERES

BILAN DE MARCHE  
MENSUEL MOYEN

PRODUCTIONS

Tout venant	3,000 T.
Galène	140 T.
Blende	550 T.
Stérile	2,310 T.
Pyrite	400 T.

TENEURS

Pb	3,00 %	Zn	11,00 %	
Pb	65,00 %	Zn	7,00 %	Ag 200 gr.
Pb	1,50 %	Zn	54,00 %	
Pb	0,10 %	Zn	1,50 %	
Pb	0,80 %	Zn	4,00 %	S 45,00 %

RENDEMENT METAL

Galène	88 % Pb	3 % Zn
Blende	7 % Pb	87 % Zn
Stérile	5 % Pb	10 % Zn

RENDEMENT POIDS

Galène	4,70 %
Blende	18,50 %

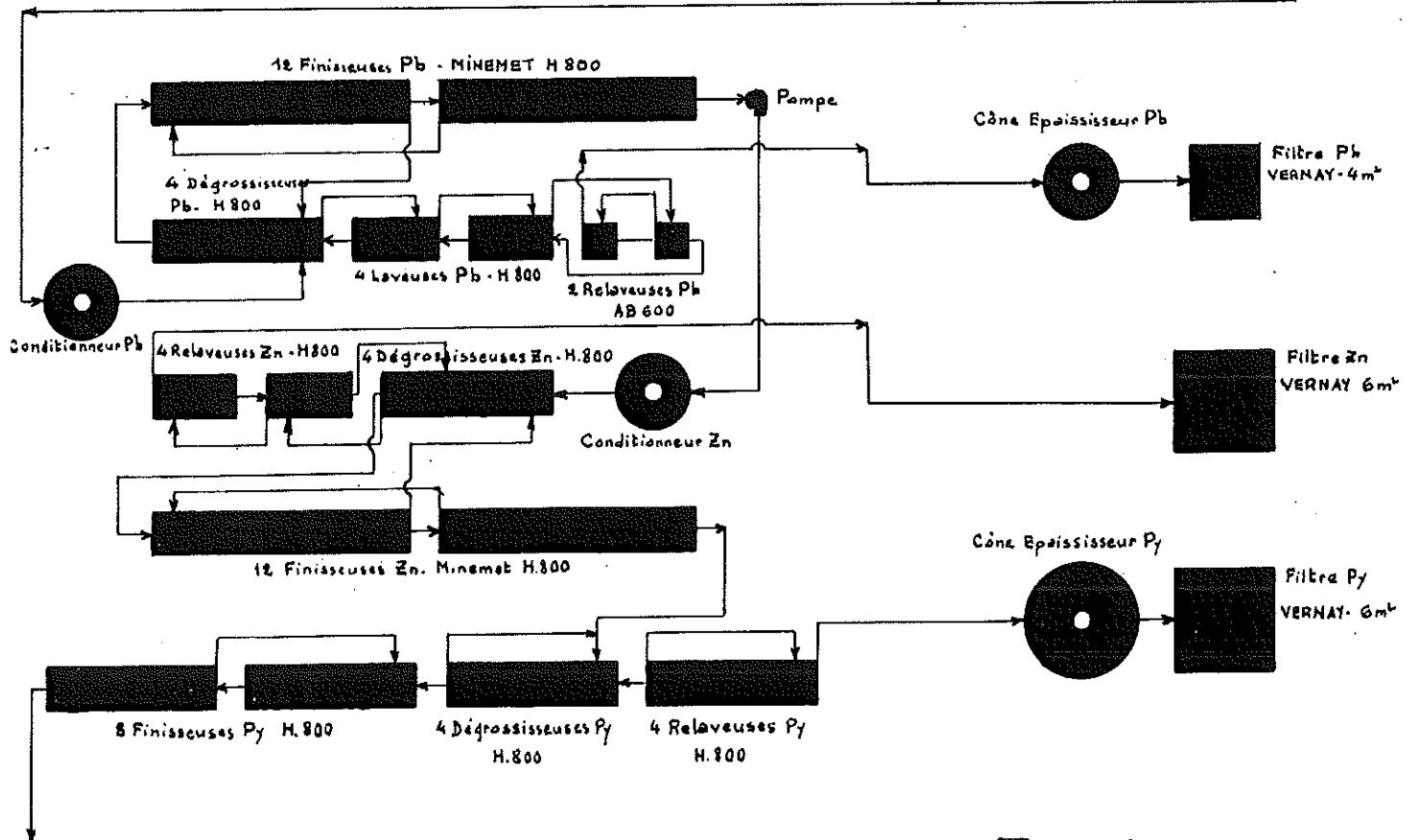
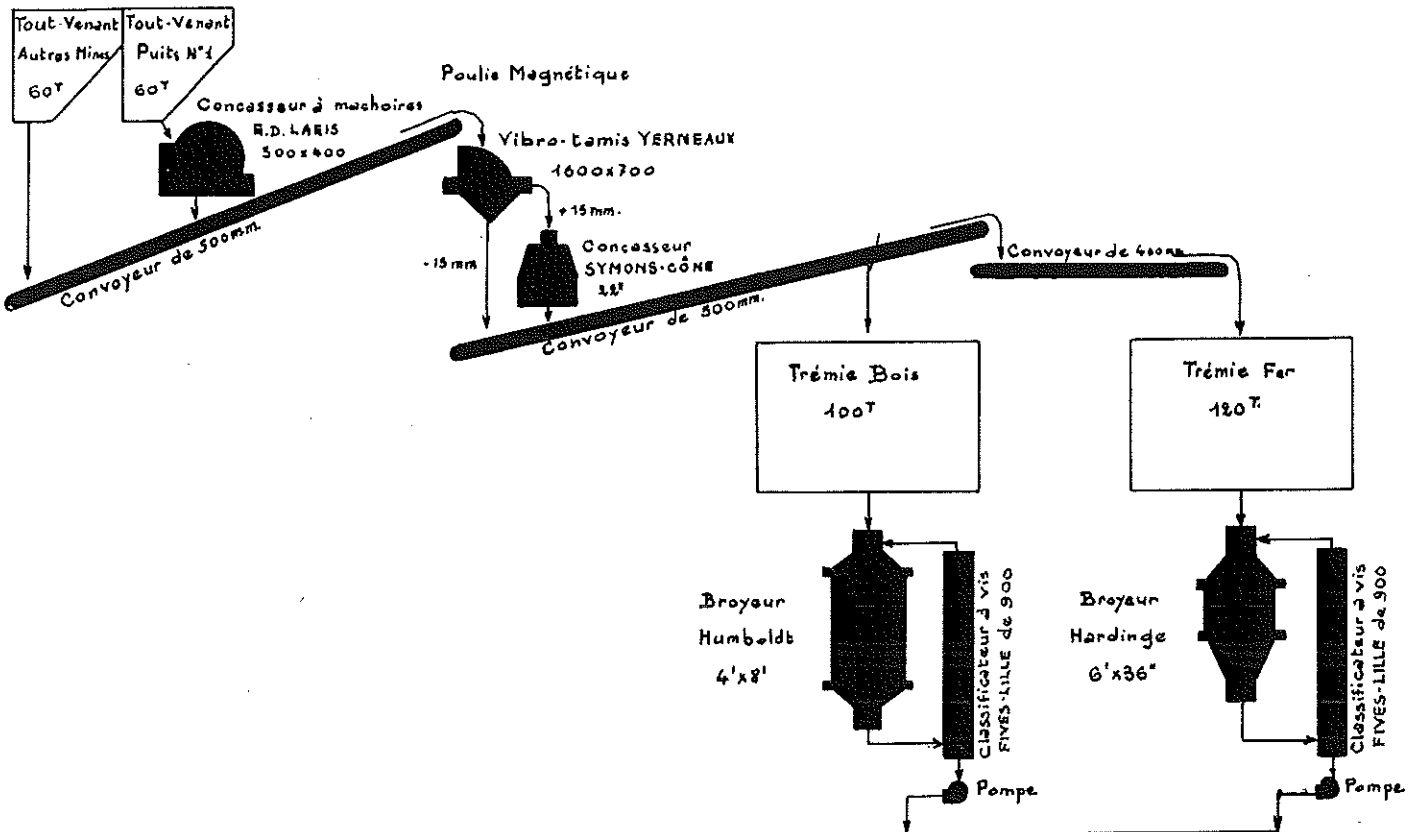
REACTIFS

NOM	gr/T.	
Sulfate de zinc	750	Broyeur + 1 <sup>re</sup> cellule Py
Sulfure de sodium	200	Broyeur
Cyanure de sodium	50	Conditionneur Pb
Chaux	4500	Conditionneur Zn
Sulfate de cuivre	750	Conditionneur Zn
Ethylxanthate de K.	1000	Cellules Pb-Zn-Py
Mylxanthate de K.	250	Cellules Pb-Zn
Huile de pin	170	Cellules Pb-Zn-Py

PULPE DE FLOTTATION

Granulo- metrie		Pour 1 litre de pulpe
+ 500 microns	2 %	Poids... 1,330g
+ 315 "	6 %	Mineral sec ... 460g
+ 250 "	3 %	% Solide. 35
+ 125 "	17 %	Dilution. 1,90
+ 100 "	5 %	Densité
+ 80 "	2 %	Mineral sec ... 3,45
80 "	65 %	

Humidité sortie des filtres	8 %
pH circuit Galène	7,5
pH " Blende	11
pH " Pyrite	10
Consommation électrique	50 Kwh/T. TV.



**SOCIETE DE LA VIEILLE MONTAGNE**  
**Laverie de Pallières (Gard) - 120<sup>T</sup> / Jour -**

*J. Braugère*

CIRCUIT PLOMB

<u>Appareils</u>	<u>Réactifs</u>	<u>gr/T.</u>	<u>Consommation journalière sur 350 T.</u>
CONDITIONNEUR 31	{ A	24	8,400 Kgs
	{ B	100	35,000 "
	{ I	40	14.000 "
CELLULE 101	{ E	40	14.000
	{ G	4	1.400
" 107	{ E	30	10.500
	{ G	2	0.700
" 113	{ E	30	10.500
" 1 R 3	{ G	3	1.050
	{ A	6	2.100
	{ B	30	10.500
" 1 R 4	{ A	6	2.100
	{ B	30	10.500

Désignation des réactifs

- A = CYANURE DE SODIUM
- B = SULFATE DE ZINC
- C = SULFATE DE CUIVRE
- D = CHAUX
- E = AMYLXANTHATE DE POTASSIUM
- F = MELANGE AMYL - ETHYL-XANTHATE
- G = ALCOOL HEXYLIQUE
- H = EMKANYL
- I = SULFURE DE SODIUM.

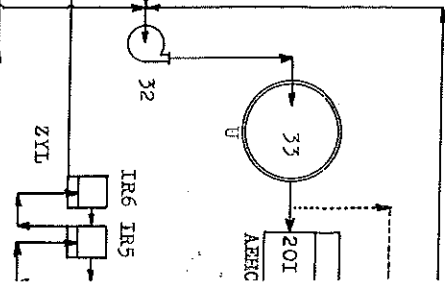
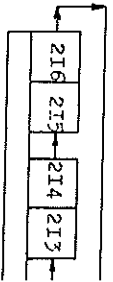
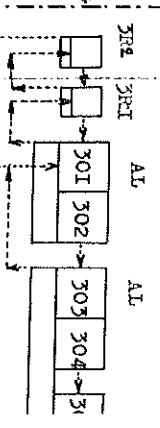
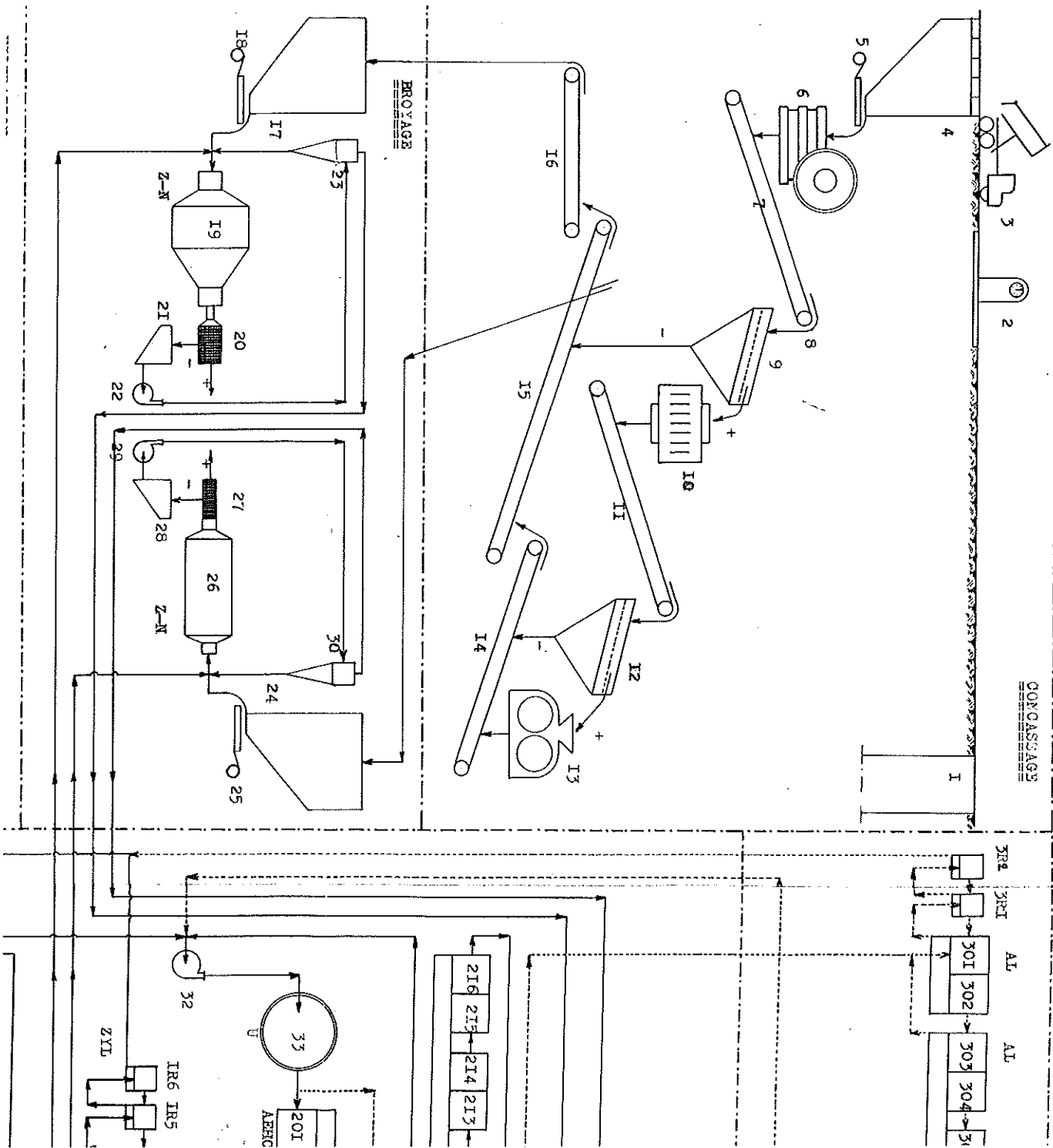
.../...

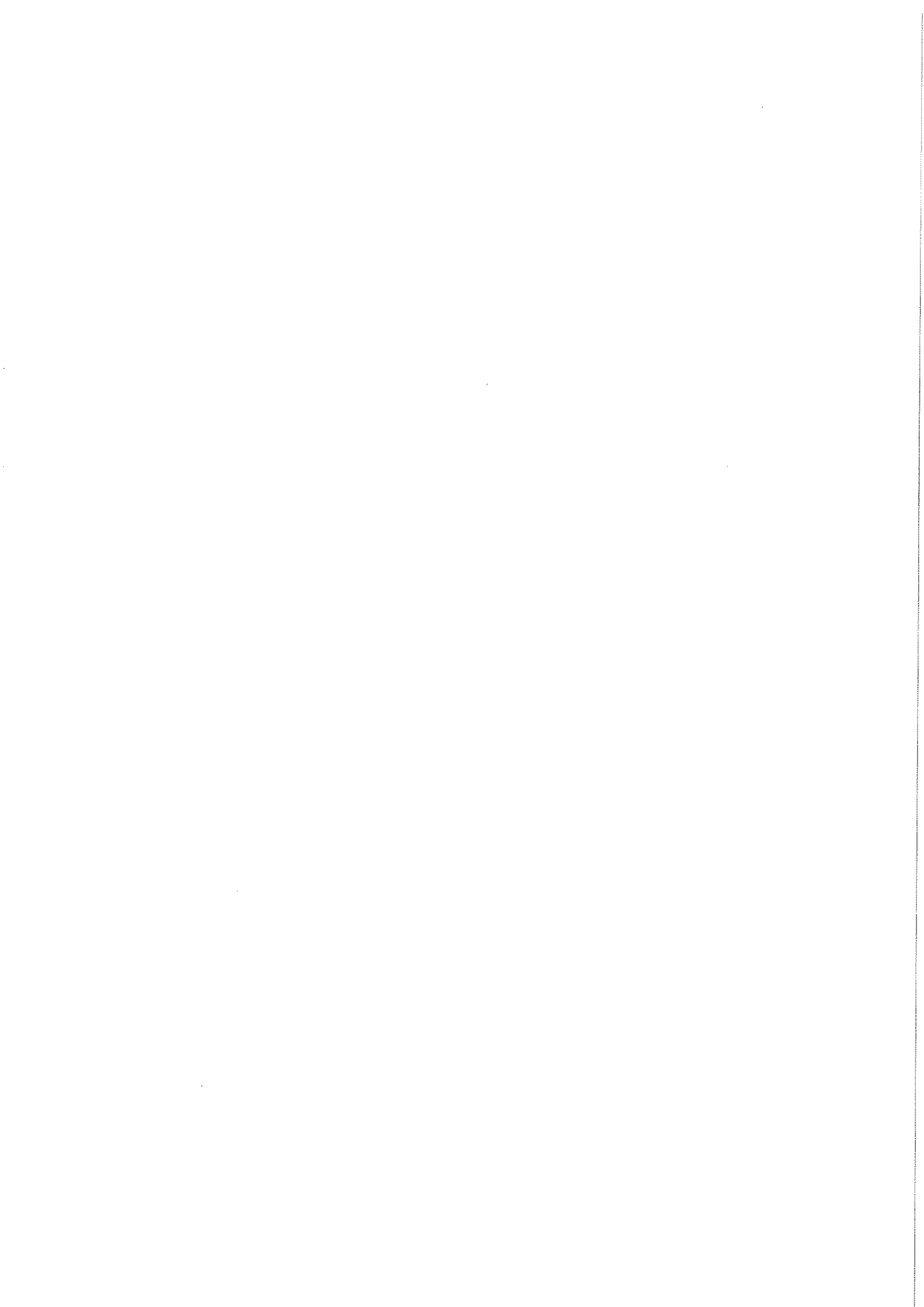
CIRCUIT ZINC

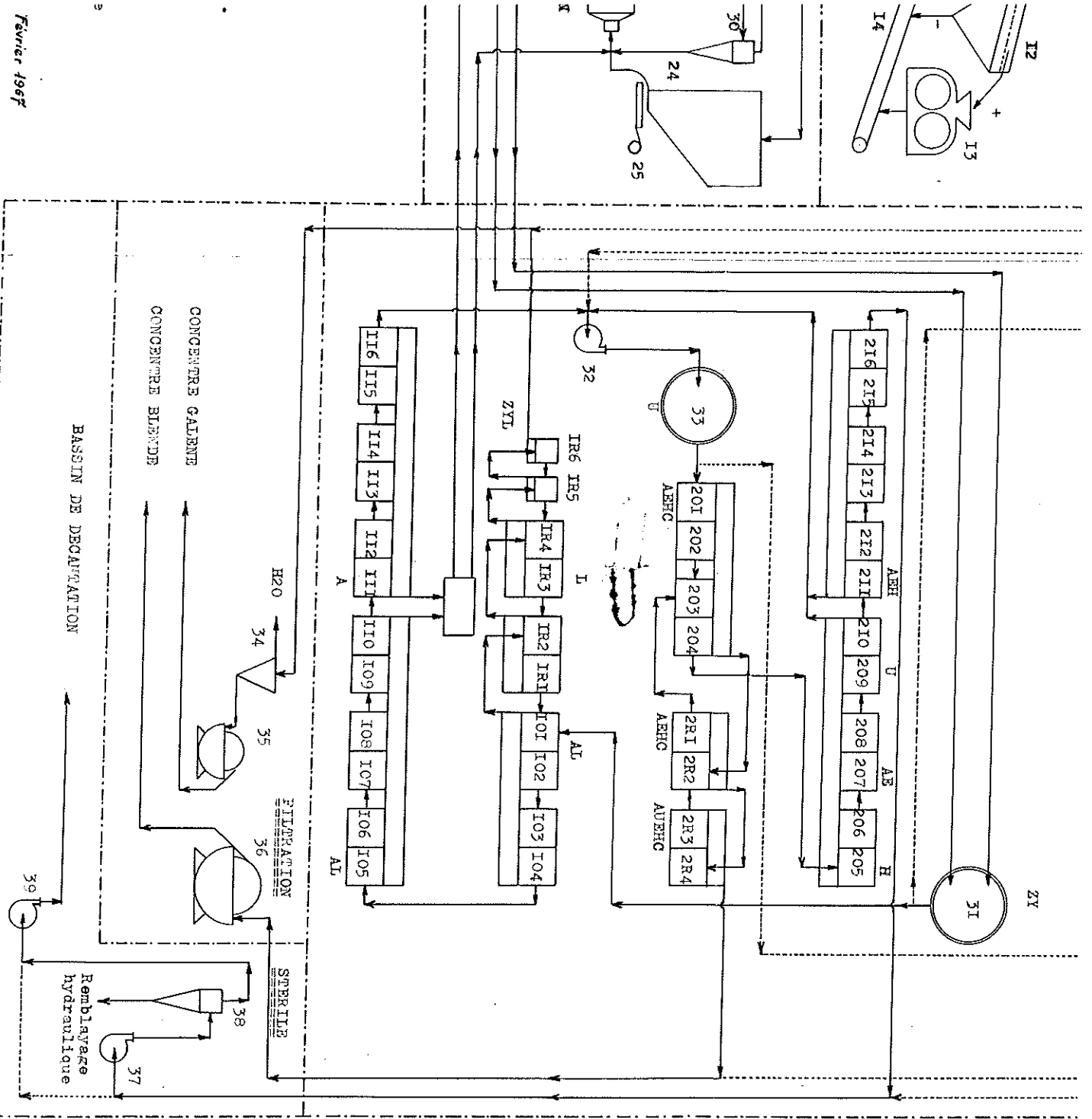
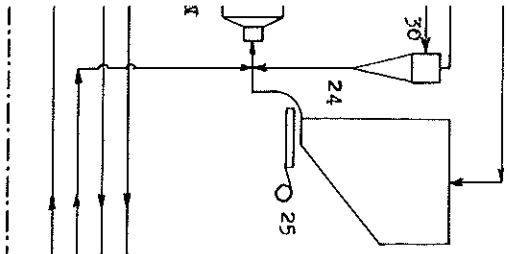
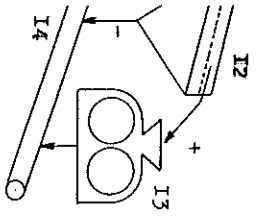
<u>Appareils</u>	<u>Réactifs</u>	<u>gr/T.</u>	<u>Consommation journalière sur 350 T.</u>
CONDITIONNEUR 33	( C	200	70.000 Kgs
CELLULE 201	{ F	50	17.500
	{ D	800	280.000
	{ H	3	1.050
" 207	{ F	40	14.000
	{ H	2	0.700
" 211	( F	40	14.000
" 2 R 1	{ H	1	0.350
	{ D	300	105.000
	{ H	1	0.350
" 2 R 3	( D	300	105.000

Consommation journalière totale

A =	12.600 Kgs	+ éventuellement	9 Kgs
B =	56.000 "	+	" 15 "
C =	70.000 "		
D =	490.000 "		
E =	35.000 "	+	" 1,5 "
F =	45.500 "		
G =	3.150 "		
H =	2.450 "		
I =	14.000 "		







Fevrier 1967





SOCIETE DE LA VIEILLE MONTAGNE

SCHEMA DE LA LAVERIE DE PALLIERES

NOMENCLATURE  
---oOo---

CONCASSAGE

- 1 - Puits n°1, mine de Pallières
- 2 - Bascule tout-venant (30 tonnes)
- 3 - Camion (charge utile: 10 tonnes)
- 4 - Trémie tout-venant (60 tonnes)
- 5 - Distributeur à tiroir. Vitesse: 7 courses/mn.
- 6 - Concasseur à mâchoires DRAGON MR 80, simple effet (800 x 500)
- 7 - Bande transporteuse n°1 (500 mm.)
- 8 - Poulie magnétique
- 9 - Crible vibrant à excentrique YERNAUX. Maille: 12 mm.
- 10 - Concasseeur giratoire SYMONS-CONE de 22"
- 11 - Bande transporteuse n°2 (500 mm.)
- 12 - Crible vibrant à balourds CHAUVIN. Maille: 10 mm.
- 13 - Broyeur à cylindres NEYRPIG, type BCX 81 (ø 800 x 600)
- 14 - Bande transporteuse n°3 (500 mm.)
- 15 - Bande transporteuse n°4 (500 mm.)
- 16 - Bande transporteuse n°5 (400 mm.)

BROYAGE

BROYAGE HARDINGE

- 17 - Trémie fer (120 tonnes)
- 18 - Distributeur à tiroir. Vitesse: 12 courses/mn.
- 19 - Broyeur cylindroconique HARDINGE 6' x 36". Vitesse: 26 t/mn. (7 t/h.)
- 20 - Trommel. Maille: 5 mm.
- 21 - Bac pompe à pulpe
- 22 - Pompe à pulpe SCHABAUER, type M 65
- 23 - Hydrocyclone VIEILLE MONTAGNE ø 250 mm., buse de 70 mm.

BROYAGE HUMBOLDT

- 24 - Trémie bois (100 tonnes)
- 25 - Distributeur à tiroir. Vitesse: 12 courses/mn.
- 26 - Broyeur cylindrique HUMBOLDT: 2,50m x 1,15m. Vitesse: 30 t/mn. (3 t/h.)
- 27 - Trommel. Maille: 5 mm.
- 28 - Bac pompe à pulpe
- 29 - Pompe à pulpe SCHABAUER, type M 65
- 30 - Hydrocyclone VIEILLE MONTAGNE ø 250 mm., buse de 60 mm.

CIRCUIT DE FLOTTATION MINERAI DU PUIES N°1

CIRCUIT GALENE

- 31 - Conditionneur VIEILLE MONTAGNE (3000 litres)
- 101 - 104 - Cellules dégrossisseuses MINEMET H 800
- 105 - 116 - Cellules finisseuses MINEMET H 800
- 1R1 - 1R4 - Cellules relaveuses MINEMET H 800
- 1R5 & 1R6 - Cellules relaveuses MINEMET A 600
- 32 - Pompe à pulpe SCHABAUER, type PDM 50

CIRCUIT BLENDE

- 33 - Conditionneur VIEILLE MONTAGNE (3000 litres)
- 201 - 204 - Cellules dégrossisseuses MINEMET H 800
- 205 - 216 - Cellules finisseuses MINEMET H 800
- 2R1 - 2R4 - Cellules relaveuses MINEMET H 800

CIRCUIT DE FLOTTATION MINERAI DE DURFORT

CIRCUIT GALENE

- 31 - Conditionneur VIEILLE MONTAGNE (3000 litres)
- 301 & 302 - Cellules dégrossisseuses MINEMET H 800
- 303 - 306 - Cellules finisseuses MINEMET H 800
- 3R1 & 3R2 - Cellules relaveuses MINEMET A 600

CIRCUIT BLENDE

- 32 - Pompe à pulpe SCHABAUER, type PDM 50
- 33 - Conditionneur VIEILLE MONTAGNE (3000 litres)
- 401 - 404 - Cellules dégrossisseuses MINEMET H 800
- 405 - 412 - Cellules finisseuses MINEMET H 800
- 4R1 & 4R2 - Cellules relaveuses MINEMET H 800